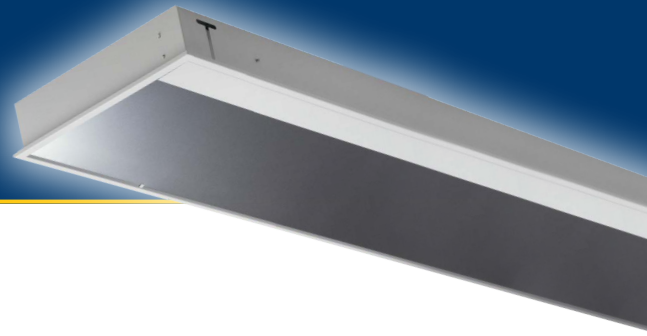




TAFELLEUCHE AS 625



Einfache und flexible Montage

Einlegeleuchte für Modul 625 oder mittels separaten Zubehör für den Einbau in gesägte Deckenöffnungen geeignet.

Hochwertige Verarbeitung und Blendungsarmut

Blendungsarmer Wallwasher mit effizientem Spiegel

Langlebigkeit

5 Jahre Garantie bei bis zu 60.000 Std. Lebensdauer.

Nachhaltigkeit

Einzelne Komponenten (z.B. Treiber und LED Platine) können im Wartungsfall ausgetauscht werden.

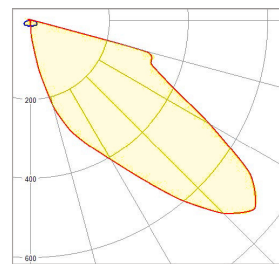
Technische Daten

Ausführung	Einbau
Leistung	13 W
Farbtemperatur	4.000K
Lichtstrom	1.450 lm
Effizienz	113 lm/W
Lebensdauer	60.000 h (L80F10)
Abstrahlwinkel	asymmetrisch
Farbwiedergabe	Ra >80
Farbtoleranz	3 SDCM
Gehäusefarbe	silber
Maße	622 x 310 x 75 mm
Gewicht	2,5 kg
Material	Aluminium
Umgebungstemperatur	+15°C bis +30°C
Anschlussspannung	AC 230V ~50 / 60Hz
Schutzklasse	I
Schutzart	IP20
Garantie	5 Jahre

Zubehör

Einbauset für gesägte Deckenöffnungen

Lichtverteilungskurve



Die LED Tafelleuchte AS 625 wurde speziell für den Einbau in Decken mit gesägter Öffnungen entwickelt. Bei der Verwendung als Wallwasher wird eine homogene Ausleuchtung mit niedriger Blendung garantiert.

