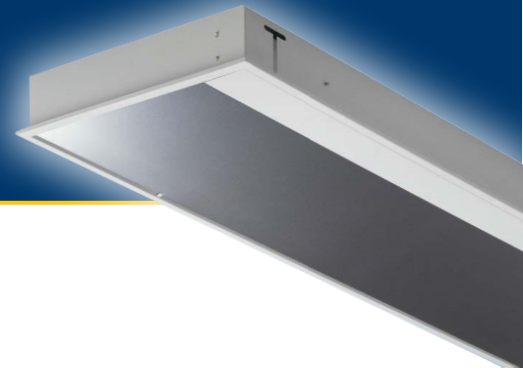




## LED TAFELBELEUCHTUNG AS 625



### Besondere Qualitätsmerkmale

**Innovativer Wandfluter zum Deckeneinbau**  
In 625er Decken mit gesägten Deckenöffnungen.

**Hochwertige Verarbeitung und Blendungsarmut**  
Blendungsarmer Wallwasher mit effizientem Spiegel aus Reinaluminium ohne störende Interferenzfarben.

**Langlebigkeit**  
5 Jahre Garantie bei von bis zu 60.000 Std. Lebensdauer.

**Einfache Montage**  
Fest eingebaute Anschlussklemme für den elektrischen Anschluss mit einem Leiterquerschnitt bis zu 2,5 mm<sup>2</sup>.

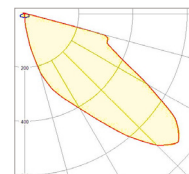
### Technische Daten

Ausführung	Einbau
Leistung	13 W
Farbtemperatur	3.000 K, 4.000 K
Lichtstrom	1.600 lm (4.000 K)
Effizienz	123 lm/W (4.000 K)
Lebensdauer	60.000 h (L80F10)
Abstrahlwinkel	asymmetrisch
Farbwiedergabe	Ra >82
Farbtoleranz	3 SDCM
Gehäusefarbe	weiß
Maße	622 x 310 x 75 mm
Material	Aluminium
Umgebungstemperatur	+15°C bis +30°C
Anschlussspannung	AC 230 V ~50-60 Hz
Schutzklasse	I
Schutzart	IP20
Garantie	5 Jahre

### Zubehör

Y-Seilabhängung 1 m  
Y-Seilabhängung 1 m inkl. transparenter Zuleitung

### Lichtverteilungskurve



cd/klm  $\eta = 100\%$   
— C0-C100 — C90-C270



Die LED Tafelleuchte AS 625 wurde speziell für den Einbau in Decken mit gesägter Öffnungen entwickelt. Bei der Verwendung als Wallwasher wird eine homogene Ausleuchtung mit niedriger Blendung garantiert.

