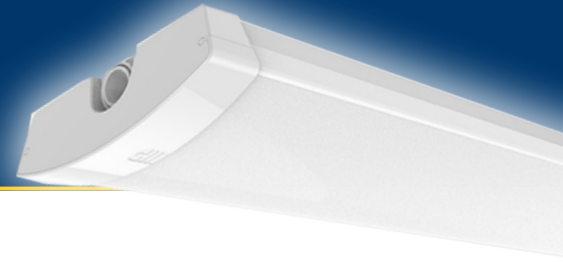




ANBAULEUCHE UNIVERSAL ML



Multi-Lumen

Mit unserer innovativen Multi-Lumen Funktion kann die Lichtstärke je nach Bedarf und Anwendung in vier Stufen angepasst werden.

Zeitloses Design

Diese dekorative Leuchte ist durch das ansprechende Design ideal für viele Anwendungen: Flure, Treppenhäuser, Büros und Sanitärbereiche.

Einstellbare Lichtfarbe

Eine einstellbare Farbtemperatur von 4.000 K und 5.000 K ermöglicht individuelle Atmosphären und Anpassung an unterschiedliche Bedürfnisse.

Bildschirmarbeitsplatztauglich

mit homogener Lichtverteilung gemäß BAP65 EN 12464 für Bildschirmarbeitsplätze geeignet (UGR < 19)

Zubehör

Seilabhängung
Integrierter Bewegungssensor

Technische Daten

Ausführung	Anbau	Anbau
Leistung einstellbar	18 W / 22 W / 27 W / 31 W	23 W / 29 W / 34 W / 40 W
Farbtemperatur einstellbar	4.000 K / 5.000 K	4.000 K / 5.000 K
Multi-Lumen	2.340 lm / 2.860 lm / 3.510 lm / 4.030 lm	2.990 lm / 3.770 lm / 4.420 lm / 5.200 lm
Effizienz	130 lm/W	130 lm/W
Lebensdauer	100.000 h (L80B10)	100.000 h (L80B10)
Abstrahlwinkel	120°	120°
Farbwiedergabe	Ra >80	Ra >80
UGR	UGR < 19	UGR < 19
Farbtoleranz	3 SDCM	3 SDCM
Gehäusefarbe	weiß	weiß
Maße	1.210 x 163 x 47 mm	1.510 x 163 x 47 mm
Gewicht	2,4 kg	2,9 kg
Material	Stahlblech + PMMA	Stahlblech + PMMA
Umgebungstemperatur	-20°C bis +40°C	-20°C bis +40°C
Anschlussspannung	AC 220-240 V ~ 50-60 Hz	AC 220-240 V ~ 50 / 60 Hz
Schutzklasse	I	I
Schutzart	IP44	IP44
Stoßfestigkeit	IK06	IK06
Garantie	5 Jahre	5 Jahre

